

ZWGC-1001S

ワイヤレスズームカメラ&録画機能付き7インチワイヤレスモニターセット+足踏みスイッチセット



国土交通省
新技術情報提供システム
NETIS

登録予定

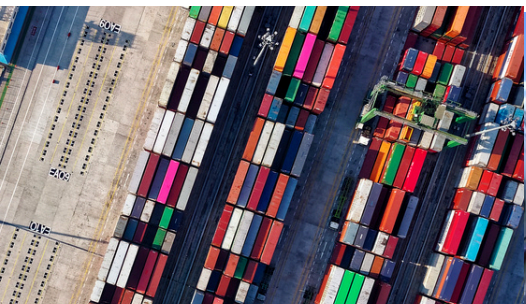
LCD
高画質

防塵防水
IP69K

150倍
ズーム

クレーンの吊り荷付近の状況をズームで確認！
オペレーター視認性をアップし事故を防止

最大150倍ズーム 無線ズームカメラ&モニター



150倍ズームで 吊り荷付近を拡大

クレーンやガントリークレーン、ラフタークレーンなど高所から吊り荷を操縦し運ぶ重機では、オペレーターから吊り荷付近の状況を確認することが困難な場合が多くあります。吊り荷付近の状況を確認するべくカメラに「30倍」のズーム機能を搭載。さらにモニター側でも「5倍」のズームが可能となり、最大「150倍」のズームが可能となっております。

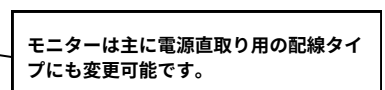
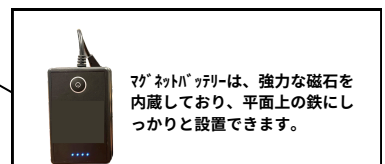
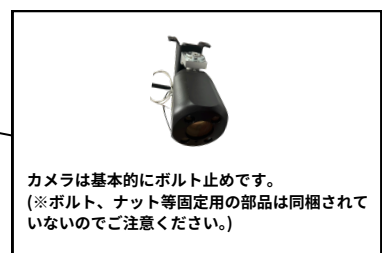
振り子が 回転し下向きを維持

ブームを上下に動かした際、振り子が回転しカメラが吊り荷付近(下向き)を常に向くように設計されております。カメラと振り子がつながっているため、クレーンのブームへ設置することで、吊り荷付近の状況をより正確に確認でき事故防止につながります。

足踏みスイッチで モニター操作不要

従来のズームカメラではモニター操作でしかズームすることができなかったため、都度操縦を止める必要がありました。この足踏みスイッチを使用することで、モニター操作が必要なく、足でボタンを押すことでズームを行うことができます。都度作業を止めることが無くなり作業効率が向上いたします。

設置イメージ



ZWGC-1001S 商品構成

ZC-001(ワイヤレスカメラ)



MBT-001(マグネットバッテリー)



ZAS-001(足踏みスイッチ)



WLRM-NWP-HD7(録画機能付き7インチワイヤレスモニター)



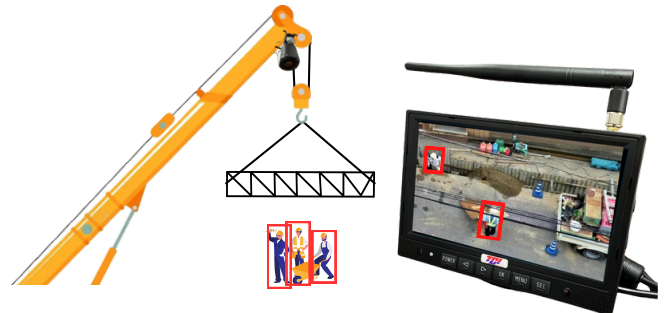
製品仕様

ZC-001(ワイヤレスカメラ)		WLRM-NWP-HD7(録画機能付き7インチワイヤレスモニター)	
有効画素数	1920×1080	画面サイズ	7インチ
動作温度	-20℃～70℃	動作温度	-20℃～70℃
保管温度	-30℃～80℃	保管温度	-30℃～80℃
動作電圧	DC10V～32V	動作電圧	DC 10～32V
防塵防水	IP69K	消費電力	約10W
ズーム倍率	30倍	解像度	1024×3(RGB)×600
可視距離	5～200m(※)	防塵防水	非防水

※使用環境により通信可能距離が変動します。

1台のモニターに 最大4台のカメラをペアリング

人を検知し、吊り荷下の安全対策



1つのモニターに対して4つのカメラをペアリングできます。モニターは2分割・4分割表示が可能。1度ペアリングしたカメラとモニターは、次回電源ON時に自動でペアリングを行います。作業現場に応じて最適な現場環境を築くことができます。

人間を学習したAI(人工知能)が、「人間だけ」を検知します。吊り荷下付近の作業員を検知しオペレーターに注意喚起を行います。クレーンオペレーターや誘導員の死角の見落としを補完できることから、従来の目視確認に比べて安全性が向上します。