

フォークリフト 人検知AIカメラシステム *Detection AI*



人の接近を感知し
瞬時に警告！

国土交通省
新技術情報提供システム

NETIS

登録番号 KT-240077-A



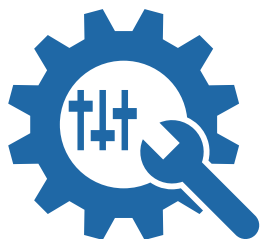
事故を防止 安全性の向上

AIによる人物検知で瞬時に危険を警報します



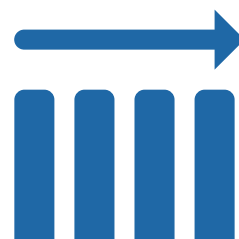
多様なオプション

カメラ増設などのニーズに合わせた選択肢



検知エリアをカスタマイズ

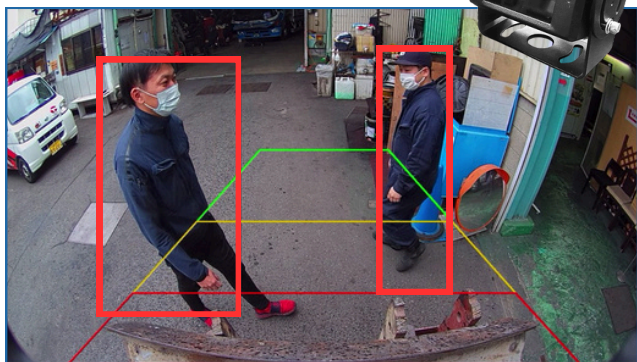
現場の環境に最適な安全対策を実現します



取り付けまで一貫サポート

商品の販売から取付まで全国対応可能です

人のみ見分けて検知



障害物の中から**人のみ**を検知してお知らせします。人検知処理をするAI本体はカメラに内蔵されており**タグなどの保持も不要**です。

検知エリアをカスタム

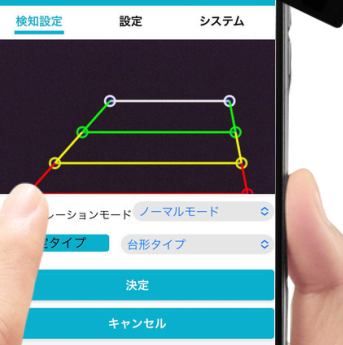
1カメラあたり

視野角

140°

奥行最大

10m



専用のキャリブレーションユニットを使用し、スマホやPCなどからWi-Fi接続を通じて**検知エリアを自由にカスタマイズ**できます。

ブザーとランプで警告

AIカメラの人物検知に連動して**ブザー**または**LEDランプ**でオペレーターに危険を知らせます。



ブザー



防塵防水



音量調整可

対応電圧：12~48V
最大音量：110dB
品番：BZ-VWP-01



LEDランプ



防塵防水

対応電圧：10~36V
サイズ：110×28mm
品番：LED-RL-01

セット構成

モニターありAセット 品番：DETAI-SET-A



人検知AIカメラ
(品番：AI-C-140)



キャリブレーションユニット
(品番：CU-001) ※設定時のみ接続

非防水



防水7インチ有線モニター
(品番：M-WP-HD7) ※最大4カメラ接続可能



モニターなしBセット 品番：DETAI-SET-B



人検知AIカメラ
(品番：AI-C-140)



キャリブレーションユニット
(品番：CU-001) ※設定時のみ接続

非防水



AIカメラ直電ケーブル
(品番：AIPW3MC) ※カメラ増設ごとに1本必要

オプション



ブザー

(品番：BZ-VWP-01)



LEDランプ

(品番：LED-RL-01)



人検知AIカメラ

(品番：AI-C-140) ※4台まで増設可



延長ケーブル
(1.5m~20m各種)



設置用磁石
(大・小2種類)



AIカメラ直電ケーブル
(品番：AIPW3MC)



DCDCコンバーター
(品番：DCDC110V)

- 本システムは人物を検知するとアラームが作動しますが、自動でブレーキを制御し、停止または減速させるシステムではありません。
- 本システムはオペレーターの安全運転を前提としたシステムであり、衝突回避を支援あるいは衝突被害の軽減に寄与することを目的としています。
- 本システムには限界があり、100%人物を識別・検知するものではありません。 ●システムを過信せず、オペレーターは常に安全運転を心がけてください。

詳しくは当社ホームページをご覧ください

<https://tci-car-item.com>



株式会社TTCI

〒532-0033 大阪府大阪市淀川区新高1-5-4

TEL : 06-6151-3697

E-mail : tci_group@tci-ltd-osaka.com



販売店